

# byt B.2.4 2+kk

č. m.	místnost	plocha m <sup>2</sup>
2.18	předsíň	6,50
2.19	koupelna + wc	5,66
2.20	pokoj	13,38
2.21	obytná místnost s kuchyní	35,10
2.22	terasa	11,70

výměra celkem

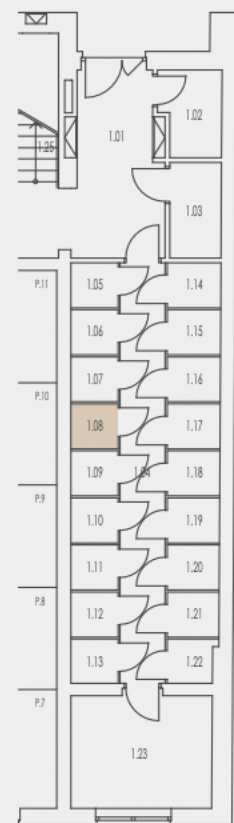
- 60,64 m<sup>2</sup>

výměra včetně terasy

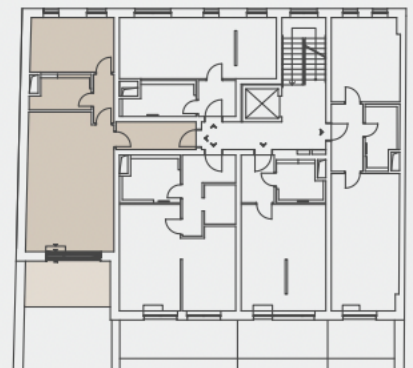
- 72,34 m<sup>2</sup>

podlahová plocha bytové jednotky dle  
n.v.č. 366/2013 Sb.

- 65,67 m<sup>2</sup>



sklepní kóje v 1.np č. 1.08 - výměra 1,30 m<sup>2</sup>



půdorys bytové jednotky  
vypracoval: Ing. arch. Jan Hařner

m 1:100

podlaží: 2.np

BD RIEGROVA